

ПРЕЗЕНТАЦИЯ

www.retezy-vam.com



Где нас найдете?

Dresden (D) - Zinnwald - Georgenfeld (D)	E 55
Zinnwald (D) - Teplice (CZ)	E 55
Teplice (CZ) - Praha (CZ)	E 55
Praha (CZ) - Hradec Králové (CZ)	E 67
Hradec Králové (CZ) - Vamberk (CZ)	11

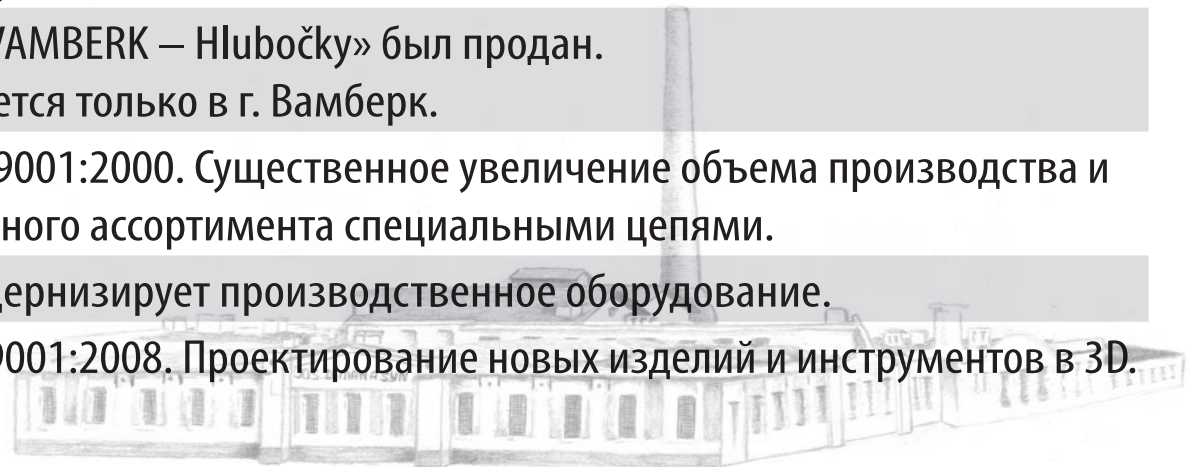


Nürnberg (D) - Waidhaus (D)	E 50
Waidhaus (D) - Plzeň (CZ)	E 50
Plzeň (CZ) - Praha (CZ)	E 50
Praha (CZ) - Hradec Králové (CZ)	E 67
Hradec Králové (CZ) - Vamberk (CZ)	11

Wien (A) - Drasenhofen (A)	E 461
Drasenhofen (A) - Brno (CZ)	E 461
Brno (CZ) - Svitavy (CZ)	E 461
Svitavy (CZ) - Ústí nad Orlicí (CZ)	43 ; 14
Ústí nad Orlicí (CZ) - Vamberk (CZ)	14

ŘETĚZY VAMBERK - История компании

- 1939 г.** Началось производство цепей, состоящих из звеньев, в г. Вамберк.
- 1952 г.** На государственном предприятии начали производить роликовые цепи и цепи для сельского хозяйства.
- 1961 г.** Производство расширилось на тяговые цепи и цепи Галло.
- 1978 г.** Компания начала экспортировать свою продукцию за границу.
- 1992 г.** Приватизация государственной компании и начало производства фирмы «ŘETĚZY VAMBERK spol. s r. o.»
- 1993 г.** Сертификация согласно DIN ISO 9002.
- 1995 г.** Производство для экспорта превысило 50 % от объема производства.
- 1996 г.** Компания «ŘETĚZY VAMBERK» покупает государственное предприятие «MORAVIA Mariánské Údolí s.p. – závod 02 Hlubočky».
- 1998 г.** Филиал компании «ŘETĚZY VAMBERK – Hlubočky» был продан. Производство концентрируется только в г. Вамберк.
- 2003 г.** Сертификация согласно ISO 9001:2000. Существенное увеличение объема производства и расширение производственного ассортимента специальными цепями.
- 2006 - 2008 гг.** Компания существенно модернизирует производственное оборудование.
- 2009 г.** Сертификация согласно ISO 9001:2008. Проектирование новых изделий и инструментов в 3D.



«ŘETĚZY VAMBERK» в цифрах

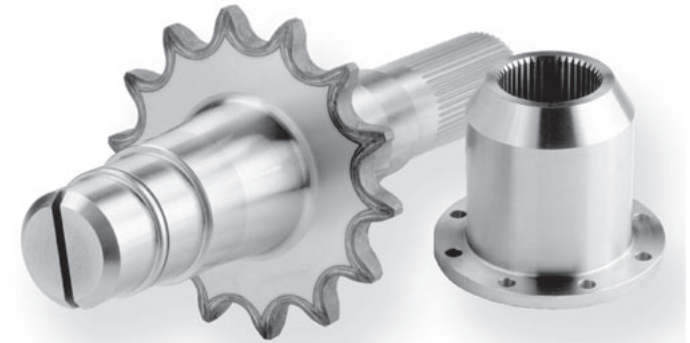
Количество сотрудников: более чем 150

Оборот компании: более чем 250 мил. ЧК / 10 мил. EUR из этого экспорт приблизительно 80 %

Германия, Италия, Скандинавия, Словакия, Франция, Великобритания, Дания, Польша, Россия, Венгрия, Австрия, Испания и другие страны

ŘETĚZY VAMBERK - Производство и продажа

- Более чем 2 500 тонн цепей и цепных колес в год
- Более чем 10 000 типов цепей и цепных колес
- Шаг цепей и цепных колес от 8 мм до 630 мм



- Толщина пластин цепей до 100 мм
- Вес одного метра цепи до 1 500 кг
- Диаметр цепных колес до 4 м

RV - Ваш партнер в области цепей и цепных колес

Продукция нашей фирмы предлагается во всех известных конструкционных решениях и размерах, они в то же время приспособлены для использования в различных отраслях промышленности, из которых к самым важным относятся:

- **Машиностроительная промышленность**
- **Строительная промышленность**
- **Деревообрабатывающая промышленность**
- **Бумажная промышленность**
- **Пищевая промышленность**



- **Сталелитейная промышленность**
- **Автомобильная промышленность**
- **Сельскохозяйственная промышленность**
- **Производство изоляционных материалов**
- **Гидротехнические сооружения**

ŘV - Управление производством непрерывно улучшает качество поставляемой продукции

RETĚZY Vamberk spol. s r.o.		Retězy Vamberk s. r.o. Dvořákova 426 517 54 Vamberk Česká republika		Certificate EN ISO 9001:2008 No.04 100 900102	
ATĚST - DIN EN 10204 3.1 Date: 1/2011		Zákazní číslo: V2101348		Datum: 5.1.2011	
Zákazník: Dopravní		Dopravní číslo: 30801913			
Číslo výrobku: 318 651 125 303		Číslo výrobku: 318 651 125 303			
Výrobek: Dopravní řetěz T-125					
Měřítko: 10 x 39 G, 10 ks spojovací články T 125					
Číslo dílu Part	Rozměr Measurement (mm)	Materiál Material	Průměr Ø Hardness (HRC)	Cementace Hardening Case hardening (mm) / (HV)	Průměr v tahu Základní Tensile strength (N/mm²)
Článek vnější + uvnitřní Assemblies Outer Plate	181 x 63 x 8 181 x 5041 x 8	ČSN 15 142 DIN 42CMn4	32-36		426N
Článek vnitřní + uvnitřní Innerplate Inner Plate	181 x 63 x 8 181 x 5059 x 8	ČSN 15 142 DIN 42CMn4	32-36		348N
Čep č. 1 Pin	Ø20x42x116/Ø20H x 73 Ø20x42x116/Ø19,9H x 73	ČSN 14 220 DIN 16MnCr5	60-62	0-0,8 min. 500HV	
Profil Roller Shaft	Ø20H x Ø20,3 x 41,5	ČSN 14 220 DIN 16MnCr5	62-64	0-0,3 min. 500HV	
Válcík Roller Pulver	Ø70H11 x Ø30,3 x 24	ČSN 14 220 DIN 16MnCr5	61-63	0-0,3 min. 500HV	
Průměr při přetáčení: 346kN					
Technický kontrolér: Ing. Josef Dvořák Quality Control Manager					

CERTIFICATE TUV NORD

Management system as per
EN ISO 9001 : 2008

In accordance with TUV NORD CERT procedures, it is hereby verified that

RETĚZY VAMBERK spol. s r.o.
Dvořákova 426
517 54 Vamberk
Czech Republic

operates a management system in line with the above standard for the following scope

Production of roller and conveyor chains.

Certificate Reference No: 04 100 900102
Valid until: 31.12.2011
Next verification: 19.05.2011

Production Site:
TUV NORD CERT GmbH | Langenackerstrasse 33 | 61141 Essen | www.tuv-nord-cert.com

CERTIFICATE

3.1 EN 10204-3.1 Page: 1

Product: Roller, Item: 221112, Product delivery condition: 020124, Designation: 03057200

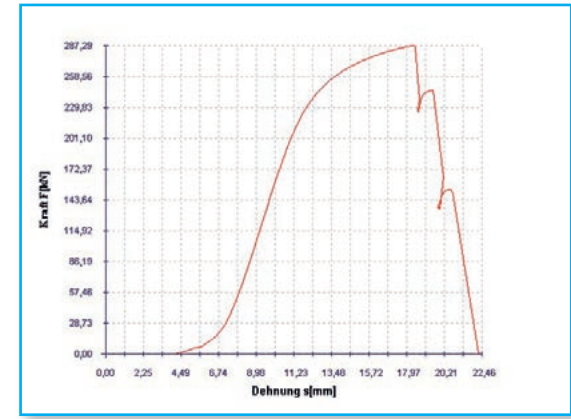
Customer: RETĚZY VAMBERK spol. s r.o., Dopravní řetěz T-125, Číslo výrobku: 318 651 125 303, Customer specification no.: CE-01174 VAMBERK, CZ

Order No.	Size	Material	Hardness Test
10-2224	45,0 x 6,3 x 8,0	15N1	32-36

Order No.	Size	Material	Hardness Test
10-2224	45,0 x 6,3 x 8,0	15N1	32-36

Case Analysis 1

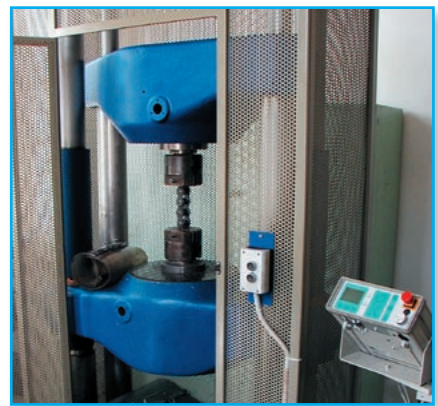
Item	Q1	Q2	Q3	P	R	Sn
10-2224	11,1	1,1	1,1	1,1	1,1	1,1



Messwerte

Prüfungsnr.	Fm[N]	Rm[MPa]	LO[mm]	A[%]
1	287288,88	1330,04	158,75	-4,29

Beschreibung	
Prüfungsdatum	19. 1. 2011
RETĚZY VAMBERK spol. s r.o.	Prüfstelle
Modell	20B-3
Erzeugnisnummer	318113159000
Auftrag	Ex15/27
Kunde	Test
Ketten-Gliederzahl	5 Gl.
Operator	Ing. Dvořák Josef
Minimalfestigkeit DIN	250kN
Musterbezeichnung	ŘV
Maschinentyp	ZD 100
Messbereich: Maximalbelastung	1000kN
Anfangsvorspannung Fo	50
Messlänge Lo	158,75



ŘETĚZY VAMBERK - Продукция



- Роликовые цепи
- Конвейерные роликовые цепи
- Цепи Флейера
- Втулочные цепи
- Цепи Галло
- Тяговые цепи
- Цепи с гнутыми пластинами Rotary
- Кованые цепи
- Специальные цепи
- Цепные колеса

Больше информации найдете в нашем каталоге и или на www.retezy-vam.com



ŘETĚZY VAMBERK - Техническая поддержка



ŘV ↔ Индивидуальные требования клиентов
↓

Проектирование приводной или тяговой цепи

Общие принципы правильной функции цепной передачи

Неисправности цепной передачи - вероятные причины и проблемы -> предложения по их

Консультации по телефону и индивидуальные консультации наших инженеров и продавцов прямо с клиентами

Проектная и конструкционная документация

Больше информации найдете в нашем каталоге и или на www.retezy-vam.com

Porady řešení chyb přívodu
Kettentrübungsfehler
Troubleshooting guide
Неисправности цепной передачи

Upozornění:

- Nikdy sestavte tabulku aklavže nejčastěji používané zvláště velké, jejich počet a váhu nejdělejte.
- Upozorněte, že sestavení řetězů pomocí pomocných prostředků a nástrojů je přísně zakázáno.

Problém / příčina	Průvodní příčina problému	Návrhové řešení
průvodní řetěz	průvodní řetěz je nepřesně nastaven	vypravit řetěz, aby byl rovinný a rovnoměrně napnutý
řetěz je příliš napnutý	průvodní řetěz je nepřesně nastaven	vypravit řetěz
řetěz je příliš volný	průvodní řetěz je nepřesně nastaven	vypravit řetěz
řetěz je příliš dlouhý	průvodní řetěz je nepřesně nastaven	vypravit řetěz
řetěz je příliš krátký	průvodní řetěz je nepřesně nastaven	vypravit řetěz
řetěz je příliš těžký	průvodní řetěz je nepřesně nastaven	vypravit řetěz
řetěz je příliš lehký	průvodní řetěz je nepřesně nastaven	vypravit řetěz
řetěz je příliš tvrdý	průvodní řetěz je nepřesně nastaven	vypravit řetěz
řetěz je příliš měkký	průvodní řetěz je nepřesně nastaven	vypravit řetěz
řetěz je příliš dlouhý	průvodní řetěz je nepřesně nastaven	vypravit řetěz
řetěz je příliš krátký	průvodní řetěz je nepřesně nastaven	vypravit řetěz



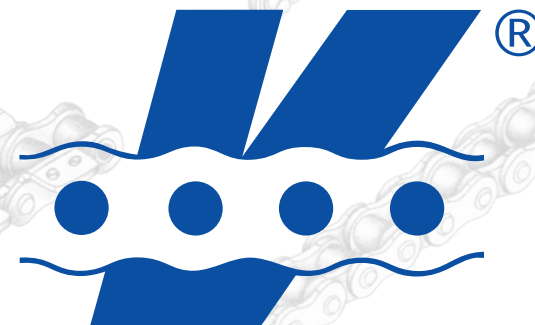
ŘETĚZY VAMBERK spol. s r.o.

Dvořákova 426, 517 54 Vamberk, Чешская Республика

tel.: +420 494 512 111, fax: +420 494 544 606

e-mail: obchod@retezy-vam.cz

www.retezy-vam.com



ŘETĚZY VAMBERK